

이용자 가이드

User Guide

e-NeuroAnatomy

NeuroAnatomy & NeuroScience

Table of Contents

e-NeuroAnatomy 소개

1. 콘텐츠 구성

- NeuroAnatomy Videos
- Atlas of NeuroAnatomy

2. 개인 계정 관리

- 개인 계정 신청
- My Page

3. 모바일 이용

- 메인 페이지 & 메뉴
- 콘텐츠 페이지
- 기타 페이지

e-NeuroAnatomy

NeuroAnatomy & Neuroscience

e-NeuroAnatomy 는

대한해부학회와 범문에듀케이션이 제작한 신경해부실습 콘텐츠입니다.

영상을 통해 뇌의 바깥 구조부터 속으로 파고 들어가며 3차원적 구조를 익힐 수 있도록 구성되었으며, 단계별로 제공되는 구체적인 실습지침과 주요 구조물 등을 통하여 효율적으로 학습할 수 있습니다.

1. 콘텐츠 구성

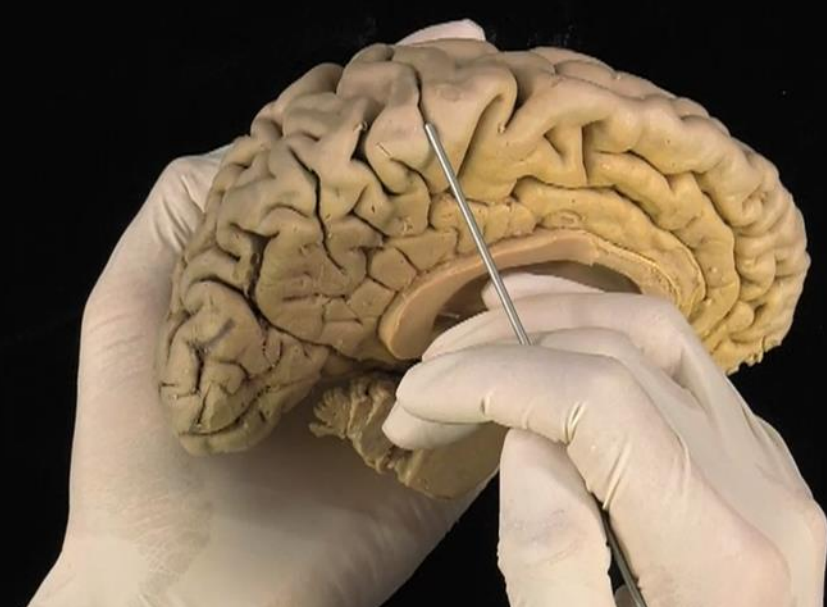
■ NeuroAnatomy Videos

1
2
3

앞뇌의 바깥구조
External Structures of Forebrain

☰ ✎ 🔖

앞뇌의 바깥구조
대뇌반구의 각엽



Description
4

-1:23 1x
41.36%

1. [목차] 입니다. 클릭하면 신경해부실습 전체 영상 리스트가 아래와 같이 나타납니다.

NeuroAnatomy
범문예유케이션
✕

NeuroAnatomy Videos

- ▶
뇌척수막과 척수 (Meninges and Spinal Cord)
- ▶
뇌의 구성과 혈관 분포 (Classification of Brain / Distribution of Blood Vessels)
- ▶
뇌줄기 (Brain Stem)
- ▶
앞뇌의 바깥구조 (External Structures of Forebrain)
- ▶
앞뇌의 속구조 (Internal Structures of Forebrain)
- ▶
소뇌와 뇌신경 (Cerebellum / Cranial Nerves)
- ▶
변연계와 후각뇌 (Limbic System / Rhinencephalon)
- ▶
뇌의 단면 (Sectional Anatomy of Brain)

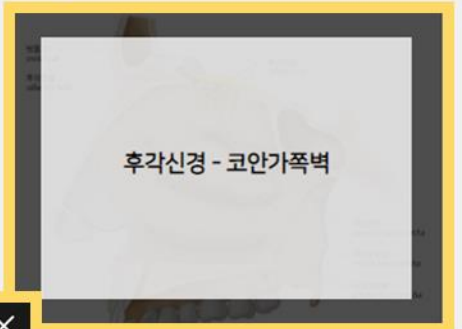
2. [수정요청] 입니다. 콘텐츠 내용 중 잘못된 정보의 수정을 문의할 수 있습니다.
3. [스크랩] 입니다. 스크랩 기능은 개인 계정으로 로그인 후 이용 가능하며, 스크랩 내역은 My Page 에서 확인할 수 있습니다.
4. 학습자의 이전 시청구간을 나타냅니다. IP 접속 시에는 활성화되지 않습니다.

Atlas of NeuroAnatomy

Atlas of NeuroAnatomy

NeuroAnatomy & Neuroscience

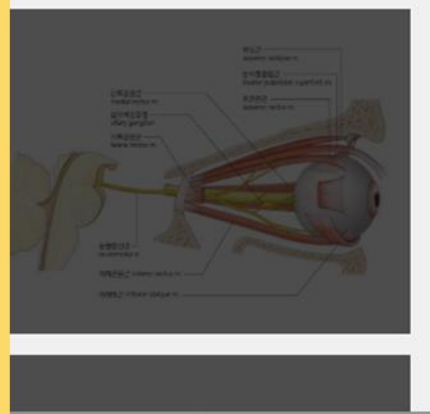
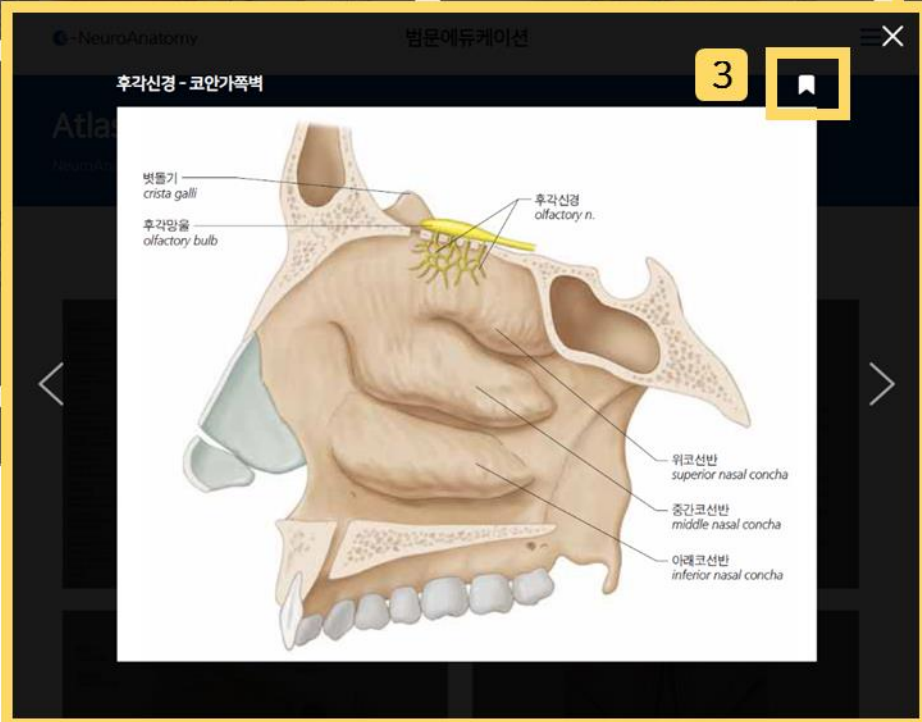
1



2



3



1. 아틀라스 위에 마우스를 올려 놓으면 해당하는 제목이 나타납니다.
2. 원하는 아틀라스를 클릭하면 팝업창이 생성됩니다. 확대된 이미지와 각 용어를 확인할 수 있으며, 양 옆 화살표 모양의 버튼을 통해 앞·뒤 아틀라스로 빠르게 이동할 수 있습니다.
3. [스크랩] 입니다. 스크랩 기능은 개인 계정으로 로그인 후 이용 가능하며, 스크랩 내역은 My Page 에서 확인할 수 있습니다.

2. 개인 계정 관리

■ 개인 계정 신청

※ IP 기반 구독 중인 기관에게만 보이는 페이지입니다.

1. 메뉴 - Service - Apply of Account(계정 신청)를 클릭합니다.

Apply of Account 는 계약된 기관의 IP 범위 내에서 접속했을 때 나타납니다.

2. 양식에 맞게 작성한 뒤, [개인 계정 신청] 버튼을 클릭합니다.

해당 페이지에 기재되어 있는 절차를 마치면 개인 계정이 발급됩니다.

* 학과 전원의 개인 계정을 한번에 발급받길 원하시는 경우에는 해당 부분의 안내를 따라 주시기 바랍니다.

■ My Page

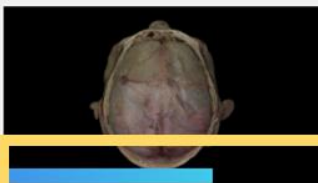
발급된 개인 계정으로 로그인하면 My Page 에서 구독 정보와 스크랩 내역을 확인할 수 있습니다.

홍길동 1

기관명: 범문에듀케이션 | 학과명: 범문 | 이메일:
계약 형태: IP | 서비스 만료일: 2030-1-01

Scrapbook

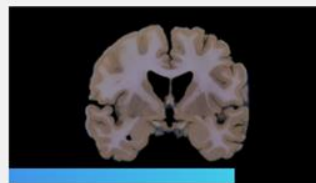
Video



뇌척수막과 척수
28 JAN 2019



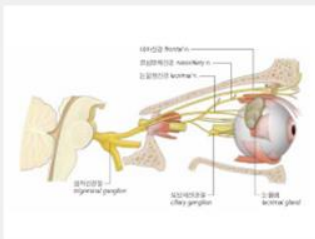
2



뇌의 단면
28 JAN 2019



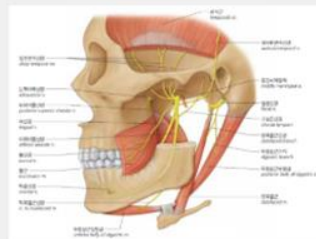
Atlas



삼차신경 - 눈신경
28 JAN 2019



3



삼차신경 - 아래턱신경
28 JAN 2019

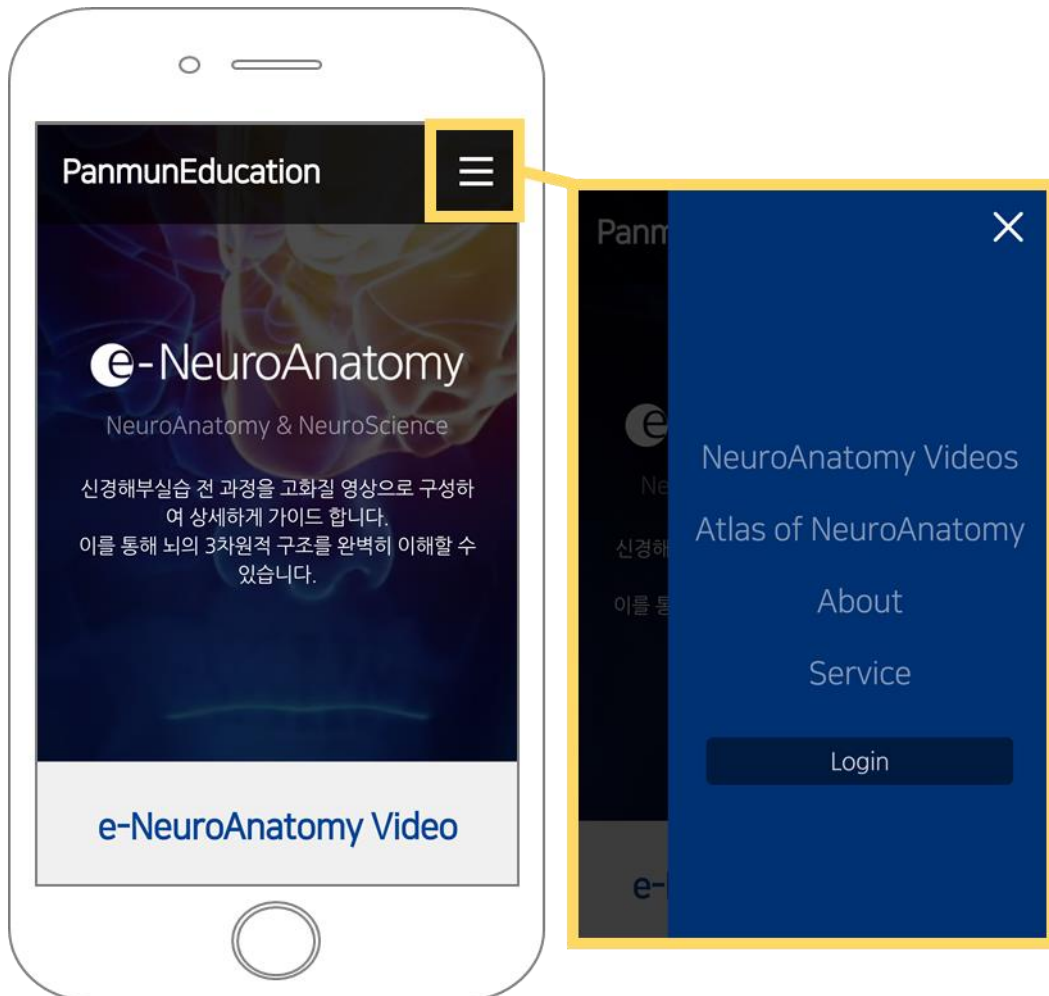


1. 이름, 소속 기관, 서비스 만료일 등 구독 정보가 기재되어 있습니다.
2. 스크랩한 영상 섬네일에 최근까지 재생된 부분이 표시됩니다.
3. 위에서부터 스크랩한 콘텐츠의 제목, 스크랩한 날짜, [삭제] 버튼입니다.

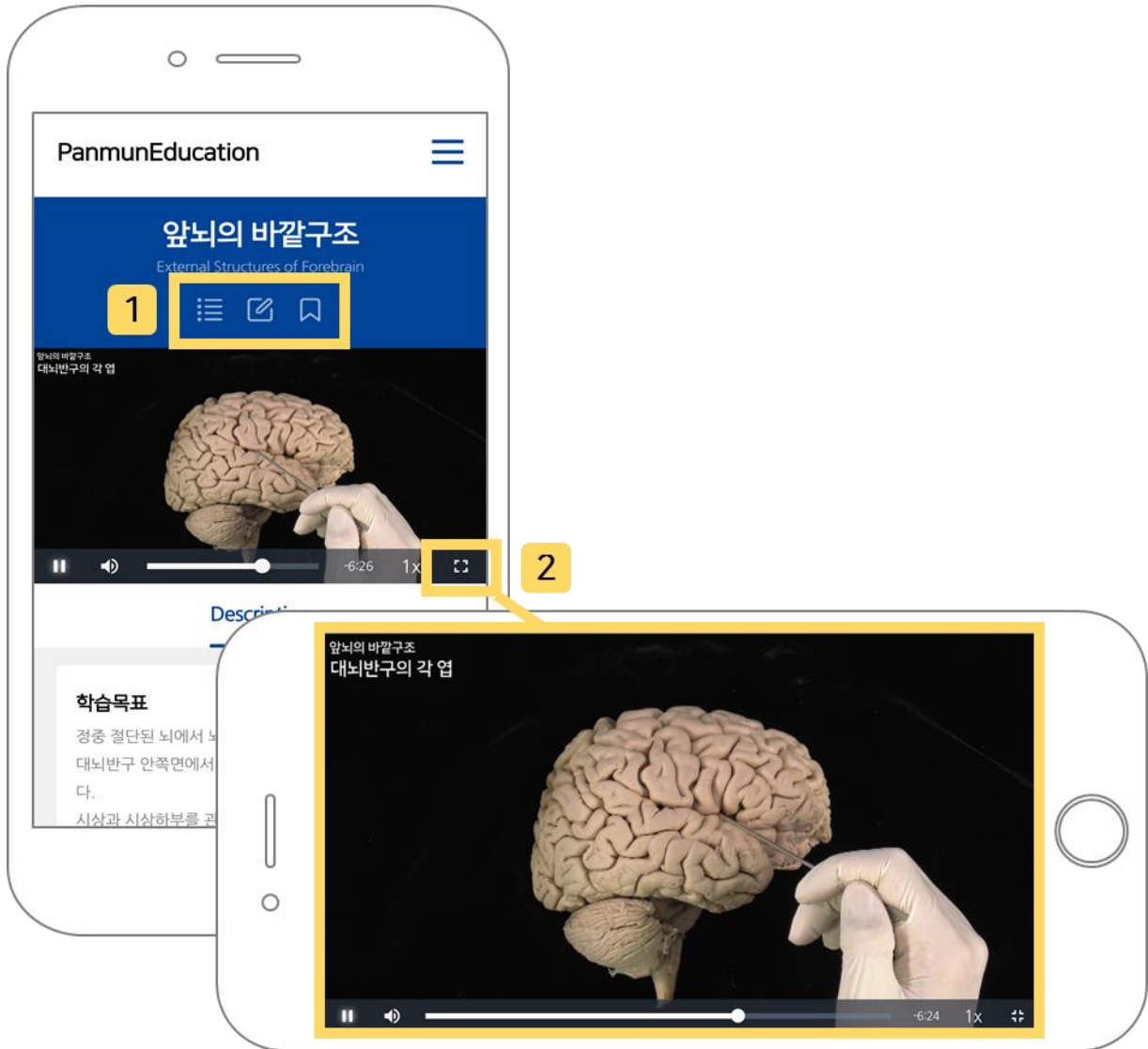
3. 모바일 이용

e-NeuroAnatomy 는 모바일 환경에서도 원활한 이용이 가능합니다.

■ 메인 페이지 & 메뉴

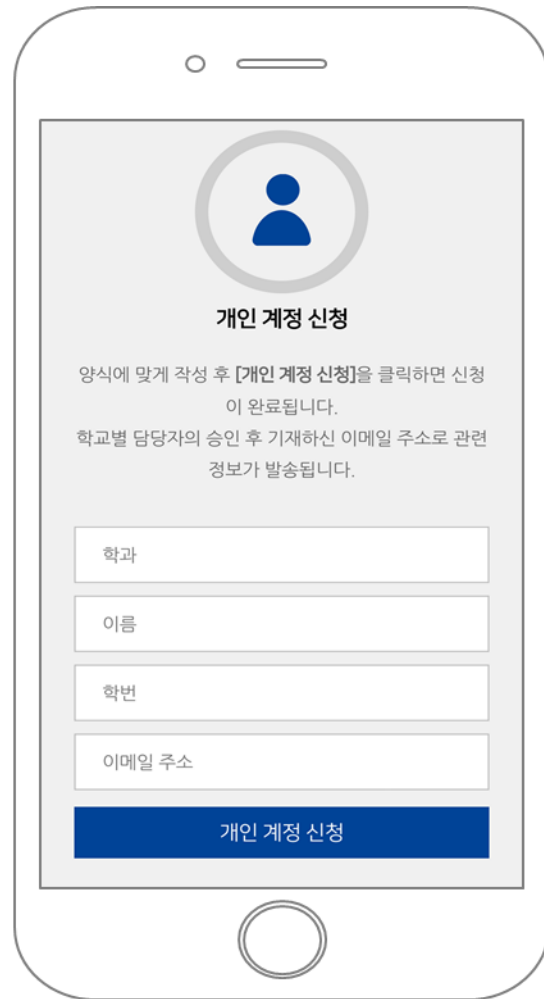
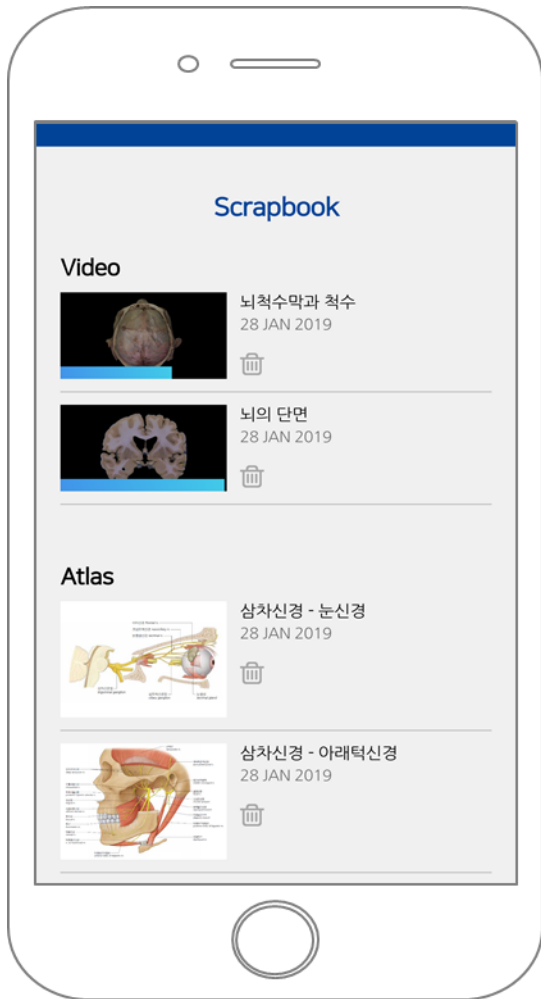


■ 콘텐츠 페이지



1. [목차], [수정요청], [스크랩] 등의 기능을 PC와 동일하게 이용할 수 있습니다.
2. 영상 콘텐츠를 모바일 기기에서 전체화면으로 시청할 수 있습니다.

■ 기타 페이지



기타 페이지 및 기능 또한 모바일 기기로 편리하게 이용할 수 있습니다.